

DDA：您的个人中心计划

针对发育性残疾人士及其支持者

什么是 DDA？

马里兰发育性残疾人管理局 (DDA) 为所有年龄的发育性残疾儿童及成人提供服务和支持。

您满足这些条件即可申请 DDA 服务：(1) DDA 确认您属于发育性残疾人士，(2) DDA 可以为您提供资助，以及 (3) 您符合经济和技术方面的资格要求。

初次接受 DDA 服务的人员，通常只要其依旧符合条件，即可持续获得服务。请访问 dda.health.maryland.gov 了解更多信息。



什么是个人中心计划？

每个接受 DDA 服务的人员都有一份个人中心计划 (PCP)。PCP 是一份书面计划，其中列出了满足您的需求，实现您的目标所需的所有服务和支持。您的 PCP 包含您想要和需要的支持，以便您过上美好生活。PCP 还描述了您所需的服务，包括来自 DDA 和其他支持者的付费和无偿服务。

制定计划的流程如何运行？

制定个人中心计划旨在为您赋能，以便您决定自己的人生方向。您可以选择一个团队，并在其支持下，以自己想要的方式，获得自己想要的生活。您的 *社区服务协调员 (CCS)* 将与您和您的团队共同努力，帮助您确定自己的生活目标，为您的需求和愿望提供支持。

在这个过程中，我们会尊重您的个人选择。您可以在做出决定之前，要求了解相关信息和查看服务范例。请记住询问有关自我导向服务的情况，了解该选项是否适用于您的情况。

您应尽可能主导该计划流程，并以适合您和您团队的时间和地点进行规划。应采用

清晰通俗的语言书写 PCP 内容，以便您和支持者理解。

计划流程应针对您所作选择的风险与安全性展开讨论。与其他任何人一样，您有权利做出可能会失败的冒险选择。但 DDA 必须保证其服务对象的健康和幸福，因此您的团队需考虑以多种方式，帮助您制定最佳决策，并在您的决策失败时，为您提供相应的支持。

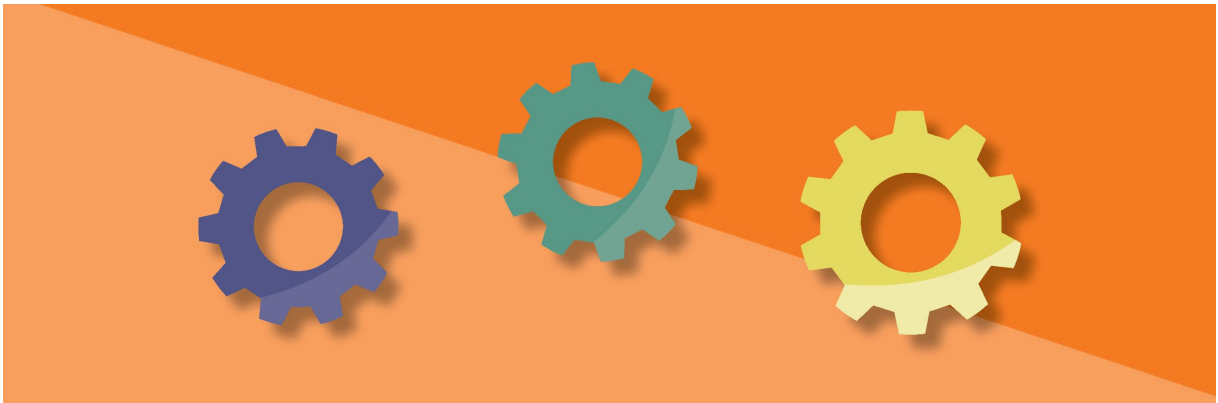
如果您的决定明显不合理和不安全，您的团队将采取相应措施，以免您受到伤害。PCP 中还应该含有风险和安全信息，以便支持者支持您的决定。

针对需要他人帮助制定决策的发育性残疾人士，PCP 中还应该解决如何制定医疗保健和财务决策的问题。

除非您同意计划中的内容，否则这个制定计划的流程就不会结束。参与其中的每个成员都将收到该计划的副本。

该计划将指定由相关人员确保您获得 PCP 所列出的服务。您的 CCS 将至少每年评估一次 PCP，或者在您的要求下对其进行评估。





我该如何获得 PCP 中的服务？

发育性残疾人士可以通过多种途径获得支持。许多人可以获得家人的支持。许多人可以通过医疗援助或其家人的私人医疗保险获得医疗保健服务。医院援助还可以提供基于家庭和社区的服务。许多发育性残疾人士还可以申请“医疗援助社区优先”（Medical Assistance Community First Choice）计划，该计划可提供个人护理和其他服务。此外，DDA 还会为满足个人需求的一系列广泛服务付费。DDA 服务的一些例子包括辅助人员、就业、住宿和其他社区服务。

一般来说，DDA 无法为以下项目付费：

- 住房
- 食物
- 个人开销
- 娱乐
- 牙科服务

请联系您的 CCS 或 DDA 区域办公室，了解 DDA 可以提供的服务类型及其他资源。请访问 DDA 的网站，查看个人中心计划指南和其他对您有帮助的信息：

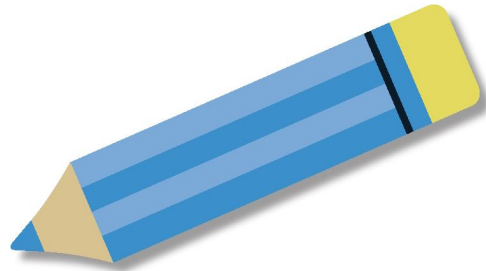
dda.health.maryland.gov/Pages/Person-Centered_Planning.aspx

DDA 提供的就业服务是什么？

DDA 的“就业优先”政策鼓励所有发育性残疾人士参与社区工作。DDA 将优先向已获得 DDA 服务且达到法定就业年龄的人员提供这些就业机会。选择参加工作和有收入的发育性残疾人士通常可以继续接受马里兰医疗援助和 DDA 服务。关于就业和福利咨询的信息，请咨询您的 CCS 或致电(443) 514-5034 咨询马里兰残疾人雇佣项目。

您的 PCP 应包含您喜欢的工作类型。PCP 还应该描述您实现就业目标所需采取的措施，以及您在此过程中所需的支持。

如果这并非您的选择，您就无需参加工作。



如果您对此信息仍然存在疑问或者需要获得其他残疾人资源的帮助，请通过拨打电话或发送电子邮件，联系位于肯尼迪·克里格的资源检索人员：

800-390-3372 • 马里兰通讯中转文本电话： • resourcefinder@kennedykrieger.org

本信息表由肯尼迪·克里格研究所的马里兰发育性残疾人中心、马里兰残疾人权利和马里兰发育性残疾人委员会合作完成。